

# La Neumología en la red Quirónsalud

Málaga, 20 de noviembre de 2019

Dra. Leticia Moral



## ¿Qué deberíamos conseguir?

Sentar las bases de una red de servicios de neumología quirósalud que optimice el potencial individual y agregado de cada uno de los servicios, en términos de:

### **Mejora de la calidad de la atención**

- ✓ Procesos de atención comunes basados en la adecuación, efectividad, seguridad y eficiencia.
- ✓ Procesos de atención innovadores y diferenciales con marca Quirónsalud.
- ✓ Procesos que generen excelencia en la experiencia de paciente, valorada en términos globales y de resultados de la atención.

### **Mayor contribución a la generación de conocimiento**

- ✓ Protocolos clínicos comunes diseñados con visión clínica e investigadora
- ✓ Proyectos de investigación conjuntos
- ✓ Colaboración interhospitalaria en reclutamiento de pacientes para estudios clínicos

## La Neumología en la red quirónsalud

La Neumología está presente en la cartera de servicios de la práctica totalidad de los centros Quirónsalud:

- 43 de los 47 hospitales de España, todos los grandes y medianos hospitales tienen esta Especialidad en su cartera de servicios.
- Clínica Ricardo Palma de Lima (Perú)
- Clínica Medellín (Colombia)

El peso en la actividad asistencial del grupo se concreta en (datos cerrados 2018):

- ✓ 212.000 consultas externas
- ✓ 26.000 episodios de hospitalización

## Top 10 con mayor actividad son ..

Total:  
212.000

Hospital	Totales	Primeras	Consultas	Alta resolución
Hospital Universitario Fundación Jiménez Díaz	26.152	8.395	17.154	603
Hospital Universitario Quirónsalud Madrid	22.875	11.285	11.590	
Hospital Ruber Juan Bravo	17.129	14.279	2.850	
Hospital Universitario Rey Juan Carlos	16.574	3.907	12.138	529
Hospital Universitari Sagrat Cor	11.711	3.820	7.891	
Hospital Quirónsalud Málaga	10.236	7.485	2.751	
Hospital Quirónsalud Barcelona	10.166	2.681	7.485	
Hospital Universitari General de Catalunya	9.645	2.646	6.999	
Hospital Universitario Infanta Elena	8.986	2.427	6.501	58
Hospital General de Villalba	8.640	2.690	5.740	210

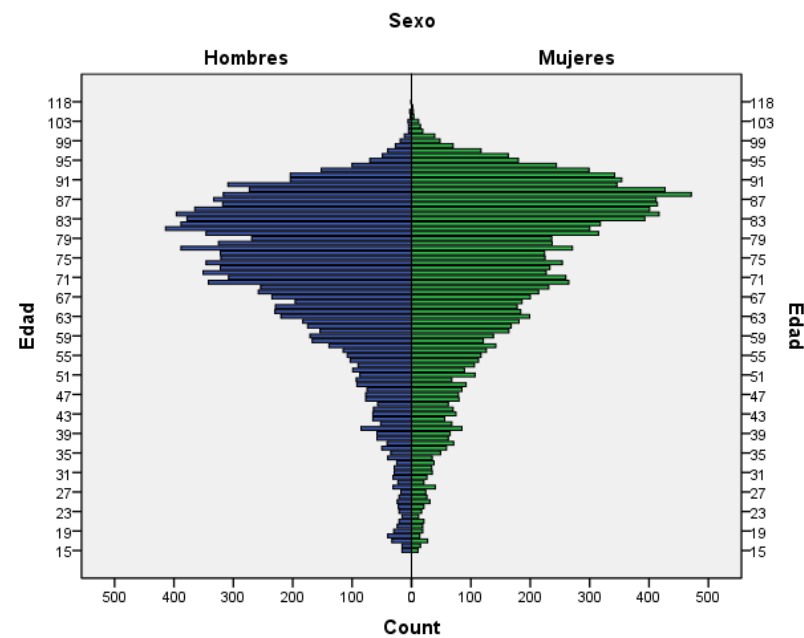
Total:  
26.000

Hospital	Altas	Peso medio	Estancia media
Hospital Universitario Fundación Jiménez Díaz	3.687	0,982	5,96
Hospital Universitario Rey Juan Carlos	2.888	1,036	6,40
Hospital Universitari Sagrat Cor	2.463	0,764	6,77
Hospital General de Villalba	1.560	1,006	7,27
Hospital Universitario Infanta Elena	1.525	1,017	5,79
Hospital Universitari General de Catalunya	1.209	0,712	7,96
Hospital Quirónsalud Palmaplanas	851	0,681	6,11
Clínica Rotger	805	0,728	6,19
Centro Médico Teknon	667	0,731	7,07

## ¿Cuál es el perfil de pacientes hospitalizados?

Edad media 72  
años

51% mujeres,  
49% hombres



### DRG

139 OTRA NEUMONÍA  
140 ENFERMEDAD PULMONAR OBSTRUCTIVA CRÓNICA  
144 OTROS DIAGNÓSTICOS MENORES, SIGNOS Y SÍNTOMAS DE APARATO RESPIRATORIO  
145 BRONQUITIS AGUDA Y SÍNTOMAS RELACIONADOS  
137 INFECCIONES E INFLAMACIONES PULMONARES MAYORES

Episodios	Edad media	Hombres		Mujeres	
5.734	70	2.801	49%	2.933	51%
5.220	75	3.358	64%	1.862	36%
3.743	74	1.583	42%	2.160	58%
2.357	73	798	34%	1.559	66%
2.170	80	1.056	49%	1.114	51%

## ¿Qué procesos se atiende en hospitalización?

Procesos	Episodios	Porcentaje	Peso medio	Estancia media
139 OTRA NEUMONÍA	5.734	22,1%	0,76	6,54
140 ENFERMEDAD PULMONAR OBSTRUCTIVA CRÓNICA	5.220	20,1%	0,84	7,15
144 OTROS DIAGNÓSTICOS MENORES, SIGNOS Y SÍNTOMAS DE APARATO RESPIRATORIO	3.743	14,4%	0,60	6,28
145 BRONQUITIS AGUDA Y SÍNTOMAS RELACIONADOS	2.357	9,1%	0,66	4,98
137 INFECCIONES E INFLAMACIONES PULMONARES MAYORES	2.170	8,4%	1,26	9,50
133 FALLO RESPIRATORIO	1.388	5,4%	0,91	7,56
136 NEOPLASIAS RESPIRATORIAS	1.259	4,9%	1,19	8,25
141 ASMA	1.094	4,2%	0,59	5,07
143 OTRAS ENFERMEDADES RESPIRATORIAS EXCEPTO SIGNOS, SÍNTOMAS Y DIAG. MENORES	1.083	4,2%	0,92	5,78
134 EMBOLISMO PULMONAR	947	3,7%	0,99	7,25
135 TRAUMATISMOS TORÁCICOS PRINCIPALES	487	1,9%	0,85	5,18
142 ENFERMEDAD PULMONAR INTERSTICIAL Y ALVEOLAR	349	1,3%	1,03	7,69
130 ENFERMEDADES APARATO RESPIRATORIO CON VENTILACIÓN ASISTIDA DE MÁS DE 96 H	53	0,2%	4,18	22,94
138 BRONQUIOLITIS Y NEUMONÍA POR VIRUS SINCITIAL RESPIRATORIO	41	0,2%	0,68	5,88
131 FIBROSIS QUÍSTICA - ENFERMEDAD PULMONAR	4	0,0%	1,99	5,00
010 TRAUMA EN LA CABEZA CON COMA PROFUNDO	1	0,0%	10,18	3,00
<b>Total</b>	<b>25.930</b>	<b>100,0%</b>	<b>0,84</b>	<b>6,82</b>

## La casuística varía por hospitales

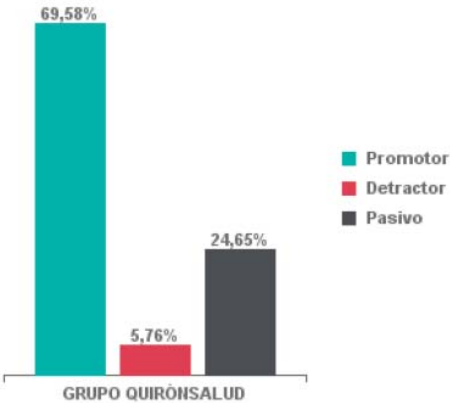
GRDs FJD	Altas	Estancia media	Peso medio
140 ENFERMEDAD PULMONAR OBSTRUCTIVA CRÓNICA	992	6,27	0,94
139 OTRA NEUMONÍA	566	5,82	0,90
137 INFECCIONES E INFLAMACIONES PULMONARES MAYORES	512	7,66	1,33
145 BRONQUITIS AGUDA Y SÍNTOMAS RELACIONADOS	435	4,52	0,75
144 OTROS DIAGNÓSTICOS MENORES, SIGNOS Y SÍNTOMAS DE APARATO RESPIRATORIO	239	4,23	0,70
136 NEOPLASIAS RESPIRATORIAS	235	7,11	1,23
143 OTRAS ENFERMEDADES RESPIRATORIAS EXCEPTO SIGNOS, SÍNTOMAS Y DIAG. MENORES	213	5,12	1,05
141 ASMA	153	4,46	0,68
134 EMBOLISMO PULMONAR	134	5,36	1,03
142 ENFERMEDAD PULMONAR INTERSTICIAL Y ALVEOLAR	75	7,77	1,11
133 FALLO RESPIRATORIO	63	5,63	0,98
135 TRAUMATISMOS TORÁCICOS PRINCIPALES	54	3,44	0,95
130 ENFERMEDADES APARATO RESPIRATORIO CON VENTILACIÓN ASISTIDA DE MÁS DE 96 HORAS	10	24,10	4,71
138 BRONQUIOLITIS Y NEUMONÍA POR VIRUS SINCITAL RESPIRATORIO	6	4,83	0,88
Total	3687	5,96	0,98

GRDs Cerntro Médico Teknon	Altas	Estancia media	Peso medio
139 OTRA NEUMONÍA	184	5,23	0,59
140 ENFERMEDAD PULMONAR OBSTRUCTIVA CRÓNICA	108	7,86	0,73
144 OTROS DIAGNÓSTICOS MENORES, SIGNOS Y SÍNTOMAS DE APARATO RESPIRATORIO	68	6,71	0,57
145 BRONQUITIS AGUDA Y SÍNTOMAS RELACIONADOS	66	4,20	0,54
136 NEOPLASIAS RESPIRATORIAS	57	11,12	1,22
137 INFECCIONES E INFLAMACIONES PULMONARES MAYORES	50	10,00	0,96
133 FALLO RESPIRATORIO	35	12,00	1,00
141 ASMA	25	6,76	0,51
134 EMBOLISMO PULMONAR	25	8,32	0,86
143 OTRAS ENFERMEDADES RESPIRATORIAS EXCEPTO SIGNOS, SÍNTOMAS Y DIAG. MENORES	23	3,13	0,67
142 ENFERMEDAD PULMONAR INTERSTICIAL Y ALVEOLAR	15	6,07	0,74
135 TRAUMATISMOS TORÁCICOS PRINCIPALES	8	5,13	0,70
130 ENFERMEDADES APARATO RESPIRATORIO CON VENTILACIÓN ASISTIDA DE MÁS DE 96 HORAS	2	18,00	3,44
138 BRONQUIOLITIS Y NEUMONÍA POR VIRUS SINCITAL RESPIRATORIO	1	3,00	0,45
Total	667	7,07	0,73

# Nuestros resultados son buenos

Code	Descripción	Numerador	Denominador	Esperado	Tasa	SMR	Tasa_Helios 18	SMR Helios 18
EIQ14.2	Neumonía excluyendo traslados, neoplasias, fibrosis quística, edad> 19, mortalidad hospitalaria	294	5469	534,9	5,4%	0,55	6,6%	0,66
EIQ15.1	Enfermedad pulmonar obstructiva crónica (EPOC sin neoplasia pulmonar), edad> 19, mortalidad intrahospitalaria	129	3367	171,4	3,8%	0,75	2,9%	0,7
EIQ17.22	Neumonectomía parcial en cáncer de pulmón, mortalidad intrahospitalaria	13	483		2,7%		1,6%	
EIQ17.31	Porcentaje de neumonectomías en pacientes con cáncer de pulmón	9	492		1,8%		5,9%	



## Comparativa frente a 2018

	2018	Periodo Análisis	Desv.
<b>NPS</b>	<b>59,94%</b>	<b>63,82%</b>	<b>3,88%</b>
Promotores	2.264 67%	70%	2,84%
Detractores	231 7%	6%	-1,05%
Pasivos	897 26%	25%	-1,79%

<b>NPS</b>	<b>63,82%</b>
Enc. Contestadas	4.701
Promotores	3.271 70%
Detractores	271 6%
Pasivos	1.159 25%

Gr. Área Hospitalaria	NPS	Encuestas	Promotores		Detractores		Pasivos	
			Num	%	Num	%	Num	%
Consultas Externas	63,74%	4.148	2.891	69,70%	247	5,95%	1.010	24,35%
Hospitalización	63,92%	474	325	68,57%	22	4,64%	127	26,79%
CMA	67,09%	79	55	69,62%	2	2,53%	22	27,85%

Núm. Encuestas

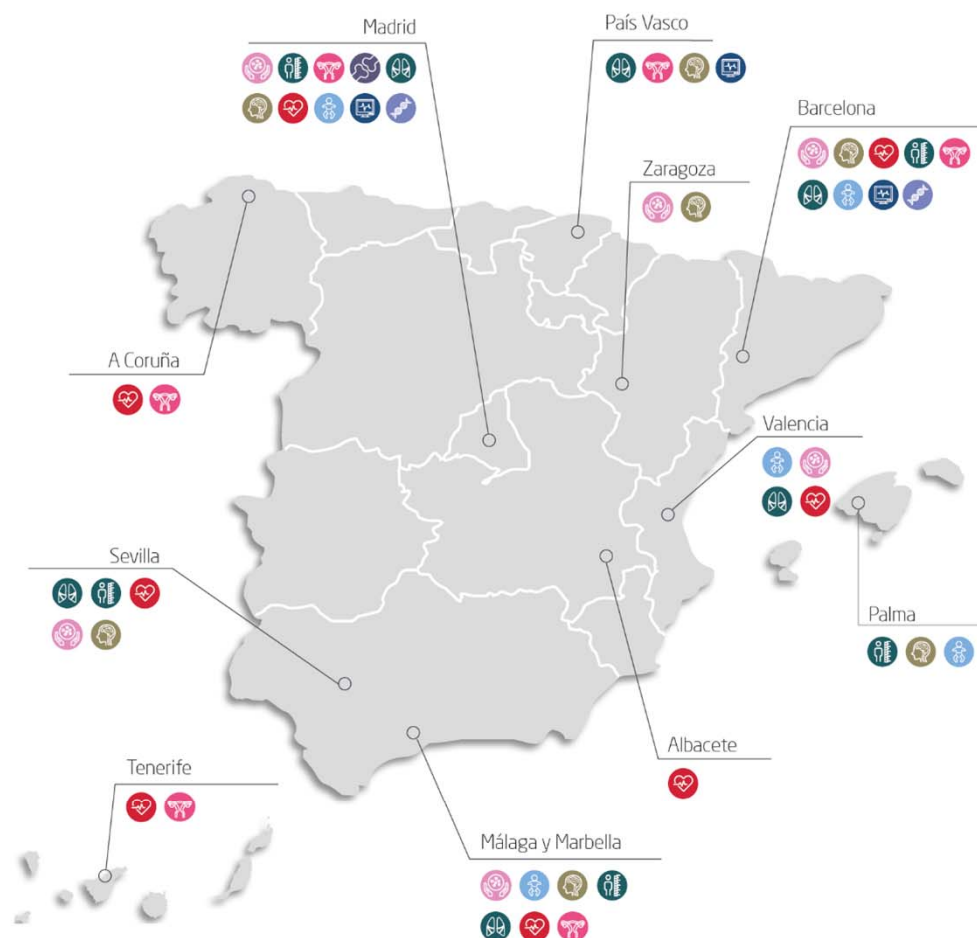


# Investigación en Neumología en Quirónsalud

Investigación, innovación



Red de las áreas de investigación con mayor actividad científica de Quirónsalud



- |  |  |                                     |
|--|--|-------------------------------------|
| Cáncer   | Endocrinología                                       | Medicina física y de rehabilitación |
| Neurociencias                                      | Enfermedades renales, metabólicas y cardiovasculares | Tecnología e innovación sanitaria   |
| Salud de la mujer                                  | Salud del niño                                       | Genética y genómica                 |
| Enfermedades infecciosas, inflamatorias y crónicas |  |                                     |

Si quiere toda la información sobre la actividad de investigación e innovación de Quirónsalud 2018, puede acceder a la memoria completa aquí: <https://www.quironsalud.es/es/investigacion/investigacion-hospitales-quironsalud> O bien, mediante la descarga de este código bidi:



# Investigación en Neumología en Quirónsalud

Investigación, innovación



## Investigación clínica

### 2017

33 ensayos clínicos activos  
13 ensayos clínicos nuevos  
6 activos en fases tempranas

### 2018

29 ensayos clínicos activos  
12 ensayos clínicos nuevos  
4 activos en fases tempranas

### 2019 (31 octubre)

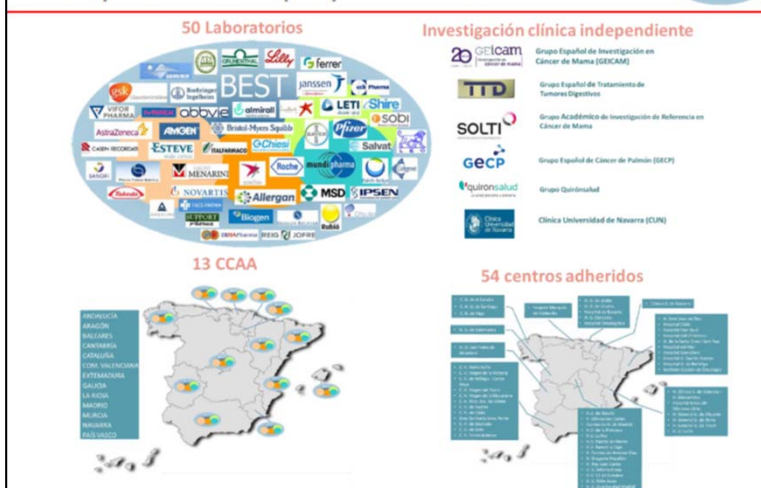
25 ensayos clínicos activos  
8 ensayos clínicos nuevos  
2 activos en fases tempranas



# TriNetX

Optimize clinical research  
Analyze Real-World Data  
Attract Sponsored Trials & Collaborate

## Participantes en el proyecto BEST



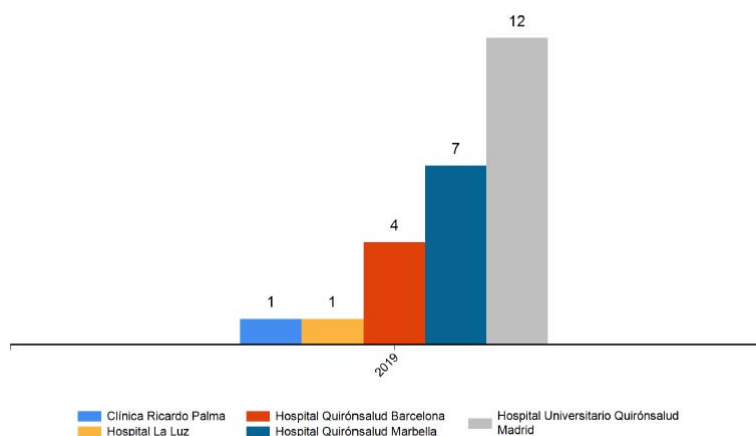
# Investigación en Neumología en Quirónsalud

## Investigación clínica

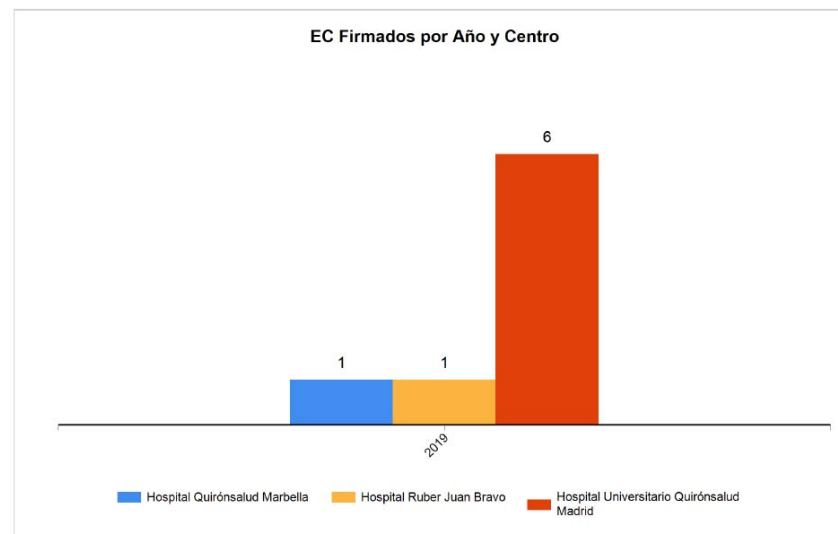
Investigación, innovación



EC Activos por Año y Centro



EC Firmados por Año y Centro



Nota: pendiente integrar información de IISFJD



## Publicaciones

### 2017

45 publicaciones

18 de ellas en Q1

120,904 puntos FI

3,45 FI medio

El máximo factor de impacto ha sido de un The European Respiratory Journal

### 2018

21 publicaciones

7 de ellas en Q1

97,109 puntos FI

4,62 FI medio

El máximo factor de impacto ha sido de un The European Respiratory Journal

### 2019 (30 septiembre)

21 publicaciones

13 de ellas en Q1

134,954 puntos FI

7,10 FI medio

El máximo factor de impacto ha sido un Lancet

# Investigación en Neumología en Quirónsalud

Investigación, innovación



## Publicaciones en Q1

PUBLICACIONES EN Q1 A 30.09.19

Hospital	Autores	Título	Revista	FI	Cuartil
CRP	Simkovich SM <sup>1,2</sup> , Goodman D <sup>1,2</sup> , Roa C <sup>2</sup> , Crocker ME <sup>2,3</sup> , Gianella GE <sup>4,5</sup> , Kirenga BJ <sup>6,7</sup> , Wise RA <sup>1</sup> , Checkley W <sup>8,9</sup>	The health and social implications of household air pollution and respiratory diseases.	<a href="#">NPJ Prim Care Respir Med. 2019 Apr 26;29(1):12</a>	2,82	Q1
HQCD	Entrenas Costa LM1, Entrenas Castillo M2.	Discrepancies Between GEMA And GINA In The Classification Of Inhaled Corticosteroids.	<a href="#">Arch Bronconeumol. 2019 Jul 31; pii:</a>	4,214	Q1
FJD	Gálvez-Barrón C, Villar-Álvarez F, Ribas J, Formiga F, Chivite D, Boixeda R, Iborra C,	Effort Oxygen Saturation and Effort Heart Rate to Detect Exacerbations of Chronic Obstructive P	Journal of clinical medicine	5,688	Q1
FJD	Villar J, Ambrós A, Mosteiro F, Martínez D, Fernández L, Ferrando C, Carriedo D, So	A Prognostic Enrichment Strategy for Selection of Patients With Acute Respiratory Distress Synd	Critical care medicine	6,971	Q1
FJD	Herrero Huertas J, Laso Del Hierro F, Peláez Castro F, Plaza Moreno C, Ampuero Ló	The Importance of Highly Specific Management in Prolonged Weaning.	Archivos de bronconeumologia	4,214	Q1
FJD	Seijo LM, Peces-Barba G	Inhaled Corticosteroids and Lung Cancer in COPD.	Archivos de bronconeumologia	4,214	Q1
FJD	Ramírez Prieto MT, Peces Barba G, Usseti Gil P, Álvaro Alvarez D	Respiratory Care Quality Indicators in the Community of Madrid.	Archivos de bronconeumologia	4,214	Q1
FJD	Masa JF, Mokhlesi B, Benítez I, Gomez de Terreros FJ, Sánchez-Quiroga MÁ, Romer	Long-term clinical effectiveness of continuous positive airway pressure therapy versus non-inva	Lancet	59,102	Q1
FJD/HUI	Heili-Frades S, Suarez-Sipmann F, Santos A, Carballosa MP, Naya-Prieto A, Castilla-	Continuous monitoring of intrinsic PEEP based on expired CO <sub>2</sub> kinetics: an experin	Critical care	6,959	Q1
FJD	Seijo LM, Soriano JB, Peces-Barba G	New evidence on the chemoprevention of inhaled steroids and the risk of lung cancer in COPD.	European respiratory journal	11,807	Q1
FJD	Del-Río Camacho G, Medina Castillo L, Rodríguez-Catalán J, Soto Insuga V, Gómez C	Central sleep apnea in children with obstructive sleep apnea syndrome and improvement follo	Pediatric pulmonology	2,801	Q1
FJD	Campos-Rodríguez F, Asensio-Cruz MI, Cordero-Guevara J, Jurado-Gamez B, Carmo	Effect of continuous positive airway pressure on inflammatory, antioxidant, and depression bic	Sleep	4,571	Q1
FJD	Rubio-Navarro A, Vázquez-Carballo C, Guerrero-Hue M, García-Caballero C, Herenc	Nrf2 Plays a Protective Role Against Intravascular Hemolysis-Mediated Acute Kidney Injury.	Frontiers in pharmacology	3,845	Q1

## ¿Qué tenemos?

- ✓ **Estrategia corporativa**
- ✓ **Capital humano**
- ✓ **Volumen y diversidad**
- ✓ **Herramientas**
  - Bases de datos de actividad que seguirán mejorando (BI)
  - Algunos indicadores de calidad, de resultados clínicos y experiencia de paciente (BI)
  - Información sobre producción investigadora
  - Herramienta corporativa para realización de sesiones clínicas interhospitalarias
  - Sistema de información corporativo en despliegue (casiopea 3)
  - Servicios de apoyo a la investigación